



UNE JONQUILLE
CONTRE Le cancer

Dossier de presse

Une Jonquille Contre le Cancer,
cause majeure !

**18^e campagne nationale
de solidarité
du 15 au 27 mars 2022**

Une édition 2022 dédiée
aux cancers des adolescents
et jeunes adultes (AJA)



Sommaire



L'édito du Professeur Thierry Philip, président du Directoire de l'Institut Curie	3
Communiqué de presse Une Jonquille Contre le Cancer, cause majeure !	4
Soignés à l'Institut Curie Elena et Pierre témoignent	6
3 questions à - Professeur Alain Puisieux, directeur du Centre de Recherche de l'Institut Curie	7
3 questions à - Professeur Steven Le Gouill, directeur de l'Ensemble Hospitalier de l'Institut Curie	8
Zoom sur Cancers des adolescents et jeunes adultes	10
Soyons tous acteurs de la lutte contre le cancer !	11
La course La Jonquille Contre le Cancer 2022	12
Les marraines & parrains de la 18 ^e édition d'Une Jonquille Contre le Cancer	14
Les partenaires officiels	15

Contacts Presse

Joël Diogo • 07 88 31 35 18 • joel.diogo@havas.com

Catherine Goupillon-Senghor • 06 13 91 63 63 • catherine.goupillon-senghor@curie.fr

Elsa Champion • 07 64 43 09 28 • elsa.champion@curie.fr



L'édito

Professeur Thierry Philip, président du Directoire de l'Institut Curie

Soyons tous acteurs de la lutte contre les cancers des adolescents et des jeunes adultes.

Le 15 mars, l'Institut Curie lance sa grande campagne nationale Une Jonquille Contre le Cancer. **Pour cette 18^e édition, notre objectif est de collecter 1 million d'euros pour financer la recherche et l'innovation au bénéfice des patients.** Cette année nous avons souhaité sensibiliser les Français aux cancers des adolescents et des jeunes adultes. Ces jeunes de 15 à 25 ans qui, comme les enfants, sont atteints de cancers rares, nécessitent une attention toute particulière, des recherches et un accompagnement spécifiques.

À l'Institut Curie, grâce à une structure dédiée, unique en son genre, **le centre SIREDO** (Soins, Innovation, Recherche, en oncologie de l'Enfant, l'aDOlescent et de l'adulte jeune), chercheurs et médecins travaillent ensemble pour mieux prendre en charge ces jeunes malades. Recherche et innovation sont au cœur de leurs préoccupations pour guérir plus et mieux.

Cette démarche nécessite des moyens ambitieux. **C'est pourquoi du 15 au 27 mars, avec tous nos collaborateurs, nos partenaires, nos marraines et nos parrains, ainsi que les nombreuses associations qui nous soutiennent partout en France, nous appelons les Français à se mobiliser à nos côtés pour faire fleurir l'espoir.**

Parlez-en, portez notre pin's, participez à la Course connectée, mettez vos réseaux sociaux aux couleurs de la jonquille, faites un don, participez à des animations solidaires...

Mobilisons-nous, tous, pour soutenir la recherche et l'innovation contre le cancer !

.....



À propos de l'Institut Curie

L'Institut Curie, **1^{er} centre français de lutte contre le cancer**, associe un centre de recherche de renommée internationale et un ensemble hospitalier de pointe qui prend en charge tous les cancers y compris les plus rares.

Fondé en 1909 par Marie Curie, l'Institut Curie rassemble sur 3 sites (Paris, Saint-Cloud et Orsay) 3 700 chercheurs, médecins et soignants autour de ses 3 missions : **soins, recherche et enseignement.**

Fondation privée reconnue d'utilité publique habilitée à recevoir des dons et des legs, l'Institut Curie peut, grâce au soutien de ses donateurs, accélérer les découvertes et ainsi améliorer les traitements et la qualité de vie des malades.

Pour en savoir plus :
unejonquillecontrelecancer.fr

Communiqué de Presse

Une Jonquille Contre le Cancer, cause majeure !

18^e campagne nationale de solidarité du 15 au 27 mars 2022

L'Institut Curie lance sa campagne nationale de mobilisation Une Jonquille Contre le Cancer, qui a lieu du 15 au 27 mars 2022. **Premier centre français de lutte contre le cancer, l'Institut Curie a pour objectif de collecter 1 million d'euros pour soutenir la recherche et l'innovation médicale au bénéfice des patients.**

Tout au long du mois de mars, l'Institut Curie donne rendez-vous aux Français lors d'une grande campagne de mobilisation et d'événements solidaires qui se tiendront partout en France ou en ligne avec notamment la Course de la Jonquille connectée ! **L'édition 2022 est dédiée aux cancers des adolescents et des jeunes adultes** pour lesquels la recherche est un espoir de développement de nouveaux traitements et de guérison.



Des enjeux forts pour améliorer la survie et la qualité de vie des adolescents et jeunes adultes

« Plus tout à fait enfant et pas encore adultes, les 15-25 ans vivent une étape de transition aux enjeux psychiques et sociétaux cruciaux. À travers son unité dédiée, l'Institut Curie met en œuvre depuis une dizaine d'années une prise en charge globale des adolescents et jeunes adultes,

adaptée et personnalisée, explique le Pr Steven Le Gouill, directeur de l'Ensemble hospitalier de l'Institut Curie. Cette année, notre campagne **Une Jonquille Contre le Cancer** leur sera consacrée. Parce qu'aujourd'hui et encore mieux demain, les équipes de l'Institut Curie se mobilisent autour de recherches innovantes, pour développer de nouvelles stratégies thérapeutiques contre ces cancers, tout en diminuant les séquelles des traitements pour offrir une meilleure qualité de vie aux patients ».

La générosité, un puissant moteur pour accélérer l'innovation

« La générosité des Français est indispensable puisqu'elle représente 33% du financement de la recherche contre le cancer à l'Institut Curie, rappelle le Pr Alain Puisieux, directeur du Centre de recherche de l'Institut Curie. La campagne Une Jonquille Contre le Cancer incarne cette force collective nécessaire pour faire bouger les lignes de notre combat contre le cancer. Nos équipes de recherche, parmi les meilleures au monde, **ont besoin des dons pour innover et découvrir de nouvelles solutions thérapeutiques**, et c'est encore plus vrai pour les cancers plus rares, comme ceux des adolescents et jeunes adultes. »

Cette édition 2022 sera dédiée aux cancers des adolescents et jeunes adultes (AJA). **Chaque année, ce sont près de 2 300 nouveaux patients, âgés de 15 à 24 ans, en France, qui ont besoin d'une prise en charge et de traitements spécifiques.**

Référent pour la prise en charge des tumeurs cérébrales et des sarcomes, l'Institut Curie dispose dans le centre SIREDO (Soins, Innovation, Recherche, en oncologie de l'Enfant, l'adolescent et de l'adulte jeune), qui représente un modèle unique en France, d'une unité dédiée « AJA » où recherche, essais cliniques, soins, accompagnement et soutien psycho-social sont prioritaires.

Chercheurs et médecins de l'Institut Curie peuvent y mener, notamment grâce à la générosité du public, de nombreux projets de recherche ainsi que des essais cliniques prometteurs pour améliorer la prise en charge des cancers de l'enfant, des adolescents et des jeunes adultes. C'est le cas notamment des sarcomes d'Ewing, des tumeurs cérébrales et des rhabdomyosarcomes, avec le développement d'approches thérapeutiques innovantes telles que les immunothérapies, les thérapies ciblées ou la protonthérapie.



Rendez-vous le 15 mars place du Panthéon à Paris pour le top départ de la campagne « Une Jonquille Contre le Cancer »

en présence des parrains, marraines et partenaires, avec pour la première fois l'installation inédite d'une jonquille géante de plus de 3 mètres en briques LEGO® devant le Panthéon.

Et pour ravir grands et petits, seront également organisés des ateliers avec des kits mélangés d'une mini-jonquille à construire en mode « Build & Take Away » !

Nelson

18 ans, soigné pour un rhabdomyosarcome



« J'ai suivi des traitements pendant 7 mois environ et je suis resté hospitalisé à l'Institut Curie plusieurs semaines. **Aujourd'hui, je suis en rémission** », raconte Nelson. « Ce n'est pas facile d'être malade mais toute l'équipe qui nous entoure aux « AJA » est fantastique, Camille, Marie-Cécile, Sandra... elles sont toujours là, elles ont la joie de vivre et ça met de la « positivité » ! J'ai pu bénéficier de traitements de pointe et aujourd'hui je vais bien. Je sais que ce n'est pas le cas pour les tous les jeunes comme moi et que **la recherche représente un espoir de trouver des traitements efficaces pour tous**. Nous devons soutenir la recherche pour que demain chaque jeune puisse guérir ».

Encore trop d'adolescents et de jeunes adultes décèdent des suites d'un cancer.

En associant l'expertise des meilleurs spécialistes de ces cancers tant d'un point de vue médical que scientifique, **l'Institut Curie ambitionne d'améliorer la survie des patients** en découvrant de nouveaux traitements pour les jeunes en échec thérapeutique et de réduire les séquelles des traitements.



Soyons tous acteurs de la lutte contre le cancer !

Participer à la campagne nationale Une Jonquille Contre Le Cancer, **c'est soutenir la recherche et l'innovation** en matière de diagnostic, de traitement et de prise en charge des patients.

Tout au long du mois de mars, tous ceux qui souhaitent faire fleurir l'espoir aux côtés des chercheurs, des soignants et des patients peuvent se rendre sur le site : **unejonquillecontrelecancer.fr**



Dr Valérie Laurence,
oncologue, responsable de l'unité AJA

Objectif

1 000 000 €

Soignés à l'Institut Curie

Elena et Pierre témoignent

Elena, 24 ans

« J'ai été diagnostiquée en 2018, j'avais 20 ans et j'étais en 2^e année d'école de kiné. J'ai été prise en charge à l'Institut Curie pour un **sarcome d'Ewing**, un cancer plutôt rare et j'ai intégré une **étude clinique internationale pour mon traitement de chimiothérapie et radiothérapie**. Mes premières cures de chimio ont été très difficiles physiquement mais dans le service AJA de l'Institut Curie, **on a la chance d'être très bien suivis**, les médecins, les infirmières, l'animatrice... ne sont que sourire. On ne peut pas rêver mieux dans l'état où on est. On n'est jamais livré à nous-mêmes, on est toujours accompagné dans les démarches qui touchent le cancer lui-même mais aussi les « à côté » physiques, psychologiques ou sociaux.

Un jour, une esthéticienne est venue à l'hôpital, elle m'a « juste » dessiné des sourcils et d'un coup, **je me suis sentie mieux et moins malade**. L'assistance sociale est aussi très importante. Il y a aussi des groupes de parole le mercredi soir, un temps d'échange précieux et convivial où l'on peut discuter et partager avec d'autres malades. Et puis, il y a Marie-Cécile (Lefort), l'infirmière-coordinatrice, elle est toujours là. Sa hotline téléphonique est vraiment incroyable, c'est trop bien. On sait que si on envoie un message, elle répond tout de suite, tout le temps, même encore aujourd'hui, après 2 ans et demi sans traitement.

Quand on est inquiet, le fait d'avoir une réponse tout de suite, ça n'a pas de prix. Elle s'occupe de tout et nous, on doit juste penser à guérir. »

Pierre, 18 ans

« Comme la campagne Une Jonquille Contre le Cancer, je fête ma majorité et mes 18 ans. J'en avais 14 lorsqu'on m'a diagnostiqué mon cancer : un rhabdomyosarcome alvéolaire.

À l'époque, je ne comprenais pas trop, le cancer était loin de moi. J'ai commencé mes traitements à l'Institut Curie en 2018, de la radiothérapie et de la chimiothérapie pendant plus de 6 mois. En 2019, j'ai pu retourner à l'école, avoir mon brevet et passer en seconde. Et puis, il y a eu le Covid, le confinement et quelques temps après, l'annonce d'une récidive. De nouveau : **les traitements, l'hôpital, c'était difficile mais j'ai eu beaucoup de soutien...** Grâce à mon père, j'ai eu la chance de rencontrer mes trois mousquetaires : Vincent Clerc, le rugbyman, mon idole depuis tout petit ; Théo Curin, le champion paralympique et Alain Passard, le célèbre cuisinier.

Aujourd'hui, cela fait un an que je n'ai plus de traitement ; je suis en Terminale avec le bac à la fin de l'année. J'ai repris les matchs de rugby avec une intensité que je n'aurai jamais cru retrouver. **C'était un de mes objectifs**. La musique m'a elle aussi permis de m'évader. **C'est grâce à toutes ces bonnes ondes que j'ai réussi à aller de l'avant**. Et aujourd'hui, je suis très motivé pour participer à la course de la Jonquille contre le cancer ! Parce qu'il faut faire avancer la recherche et le faire vite, pour améliorer les traitements, en trouver de nouveaux, en particulier pour des cancers rares et donc moins connus. »





3 questions à

Professeur Alain Puisieux,
directeur du Centre de recherche de l'Institut Curie

1

Que représente pour vous la campagne « Une Jonquille Contre le Cancer » ?

Chaque année, « **Une Jonquille Contre le Cancer** » marque un temps fort de notre Institut qui, dès sa création il y a plus de 100 ans, avait intégré cette dimension de la générosité du public.

Aujourd'hui, notre campagne est un élan de solidarité au bénéfice d'une cause qui touche de près ou de loin chacun d'entre nous. Elle incarne cette force collective nécessaire pour faire bouger les lignes de notre combat contre le cancer. Cette générosité du public est un formidable accélérateur pour nos programmes de recherches et pour que nos équipes, innovent et découvrent de nouvelles solutions thérapeutiques. Et c'est encore plus vrai pour les cancers plus rares, comme ceux des adolescents et jeunes adultes.

2

Les cancers des adolescents et jeunes adultes : où en est la recherche aujourd'hui ?

Depuis près de 20 ans, chercheurs et médecins, ont réussi – ensemble – à révolutionner la cancérologie, notamment à travers les thérapies ciblées et l'immunothérapie. C'est grâce au décryptage des mécanismes les plus fondamentaux et les plus intimes à l'origine des processus tumoraux que ces progrès thérapeutiques ont été réalisés, dans nombre de cancers fréquents de l'adulte. **Chez les adolescents et jeunes adultes en particulier, le cancer est la 3e cause de décès** et c'est probablement la catégorie d'âge qui a le moins bénéficié d'avancées médicales ces dernières années.

Laboratoires académiques, industriels, pouvoirs publics... **tous les acteurs doivent unir leur force derrière la recherche sur les cancers rares** qui souffre d'un manque de moyens criant. Il nous faut aujourd'hui poursuivre et intensifier nos efforts pour caractériser les tumeurs aux niveaux génétique et moléculaire, appréhender leur diversité, comprendre le rôle du microenvironnement tumoral... pour améliorer le diagnostic en particulier et pour développer de nouvelles approches thérapeutiques. C'est tout l'objet des travaux menés à l'Institut Curie, au sein du centre SIREDO (Soins, Innovation, Recherche, en oncologie de l'Enfant, de l'adolescent et de l'adulte jeune).

3

Quelles sont les ambitions de l'Institut Curie pour la recherche sur le sujet des cancers des adolescents et jeunes adultes ?

La recherche sur les cancers des adolescents et jeunes adultes **est une priorité de l'Institut Curie** qui est reconnu centre de référence pour la prise en charge des tumeurs cérébrales et des sarcomes.

À travers SIREDO et des collaborations au niveau international, les chercheurs de l'Institut Curie sont mobilisés et permettent des avancées considérables. Dans les sarcomes d'Ewing notamment, certains sous-types de tumeurs ont été identifiés et des mécanismes fondamentaux de formation des métastases ont été mis à jour ; ouvrant des perspectives thérapeutiques prometteuses. Les scientifiques explorent également les bénéfices potentiels de l'immunothérapie dans le sarcome d'Ewing. Dans le médulloblastome, tumeur rare du cerveau, les scientifiques de l'Institut Curie mènent des travaux prometteurs. Pour apporter de nouvelles réponses diagnostiques et thérapeutiques aux cancers les plus rares, il faut non seulement investir dans la recherche mais également poursuivre le rapprochement entre cliniciens et chercheurs et **c'est l'essence même de SIREDO** qui intègre ce continuum recherche-soin.





3 questions à

Professeur Steven Le Guill,
directeur de l'Ensemble Hospitalier de l'Institut Curie

1

Que représente pour vous la campagne « Une Jonquille Contre le Cancer » ?

Notre campagne « Une Jonquille Contre le Cancer » reflète la **remarquable mobilisation de tous pour soutenir la recherche contre le cancer**. Elle incarne l'espoir et la générosité du public pour soutenir l'Institut Curie dans son combat

au quotidien. Parce que les dons soutiennent nos recherches fondamentales mais aussi cliniques, ils sont indispensables pour notre activité de soin afin de guérir plus et mieux.

2

Quels sont les enjeux aujourd'hui pour les patients de 15 à 25 ans atteints d'un cancer ?

Aujourd'hui, pour les 2 300 adolescents et jeunes adultes (AJA) diagnostiqués chaque année, les enjeux sont multiples. Les recherches - que nous menons au sein de notre structure de soins et de recherche, SIREDO* - visent non seulement à dépasser le taux de guérison à 5 ans de 88 % mais aussi à réduire les séquelles sur le long terme qui selon les traitements administrés peuvent inclure la stérilité, des séquelles neurologiques, des troubles locomoteurs, des toxicités d'organes etc.

L'un des combats que nous menons avec force et conviction pour les 15-25 ans, **c'est aussi l'élargissement des tranches d'âge d'inclusion dans les essais cliniques, tout particulièrement pour les**

15-18 ans (au-delà de 18 ans, les essais cliniques sont plus fréquents même s'ils ne sont pas toujours adaptés) et ceci pour que les progrès médicaux profitent aussi aux AJA.

Enfin, une dimension absolument essentielle pour les adolescents, jeunes adultes et leurs proches qui vivent une période de transition charnière dans leur construction personnelle et sociale, est celle **d'un accompagnement bienveillant et d'un soutien psycho-social durable**. Un des enjeux majeurs est celui de la poursuite de la scolarité et tout particulièrement des formations Post-bac ou même de l'insertion professionnelle.

3

Comment l'Institut Curie participe à la lutte contre ces cancers ?

L'unité AJA de l'Institut Curie a été créée en 2013 et accueille une centaine de jeunes chaque année. La force de cette unité dédiée repose sur une collaboration entre les médecins adultes et les pédiatres au sein d'une équipe qui compte une infirmière-coordinatrice absolument indispensable, une animatrice, un pédopsychiatre, des assistantes sociales... Ce type d'unité médicale dédiée est encore rare sur le territoire alors que leurs spécificités sont essentielles.

À l'Institut Curie, les jeunes malades ont accès aux dernières innovations thérapeutiques à travers les essais cliniques en cours et à des traitements de pointe comme la protonthérapie. L'Institut Curie

est pionnier et leader dans le développement de cette technologie de radiothérapie extrêmement précise, particulièrement adaptée aux lésions cérébrales ou celles du rachis des jeunes patients.

Au-delà des traitements et des soins, l'**Institut Curie accorde une importance primordiale à l'accompagnement psycho-social, notamment sur les problématiques de fertilité, les questions de sexualité et d'intimité**. De nombreux ateliers (activité physique, musique, socio-esthétique, groupe de parole...) sont également mis en place pour répondre au mieux aux besoins spécifiques de ces jeunes, améliorer leur vécu de la maladie et les aider à se projeter dans leur vie future.



* SIREDO : Soins, Innovation, Recherche, en oncologie de l'Enfant, l'Adolescent et de l'adulte jeune.

Zoom sur

Cancers des adolescents et jeunes adultes : des enjeux forts pour guérir plus et réduire les séquelles des traitements

Entre 15 et 25 ans, les adolescents et jeunes adultes (AJA) en oncologie sont considérés à l'Institut Curie comme des patients "particuliers". Comme ceux de l'enfant, leurs cancers sont rares. Mais, ils présentent des caractéristiques et une évolution propres, justifiant qu'un centre dédié, SIREDO (Soins, Innovation, Recherche, en oncologie de l'Enfant, de l'adolescent et de l'adulte jeune), prenne en compte ces spécificités.

En associant l'expertise des meilleurs spécialistes tant d'un point de vue médical que scientifique, l'Institut Curie ambitionne d'améliorer la survie des patients en découvrant de nouveaux traitements et de réduire les séquelles des traitements.

Une centaine de cancers rares

Une centaine de tumeurs différentes peuvent advenir chez les adolescents et jeunes adultes :

- **de type pédiatrique** : leucémies, médulloblastomes, certains sarcomes...
- **les tumeurs survenant le plus souvent chez les AJA** : ostéosarcomes, sarcome d'Ewing, lymphomes (en particulier lymphome de Hodgkin), tumeurs germinales...
- **de type adulte** : cancers de la thyroïde, du sein, mélanomes...

Elles présentent en outre des caractéristiques biologiques propres et une évolution particulière. Les plus fréquentes sont les **lymphomes** (dont les ¾ sont des lymphomes de Hodgkin); les tumeurs germinales gonadiques (**testicule, ovaire**); les **sarcomes**; les **leucémies** (en majorité des leucémies aiguës lymphoblastiques) ; les cancers de la **thyroïde** ; les **mélanomes** ; les tumeurs du **système nerveux central** (cerveau et moelle épinière).

Une prise en charge spécifique au cœur de l'unité AJA de l'Institut Curie

- **Une équipe pluridisciplinaire** : une double expertise des oncologues pédiatriques et d'adultes, une infirmière coordinatrice, pédopsychiatre, psychologues, psychomotricienne, kinésithérapeute, diététicienne, animatrice, assistante sociale.
- **8 lits d'hospitalisation.**
- **Une prise en charge médicale et un accompagnement psychosocial** : un enjeu clé pour les 15-25 ans, phase de transition entre l'enfance et l'âge adulte l'âge, de la construction de l'identité, de l'indépendance, de l'orientation scolaire, de l'apparition de la sexualité, de l'entrée dans la vie professionnelle...
- **Le maintien de la fertilité** : enjeu important pour les AJA. À côté des progrès thérapeutiques qui y contribuent, une conservation des gamètes en amont des traitements peut aussi leur être proposée dans des centres experts partenaires.
- **Un suivi à long terme des jeunes après la fin des traitements**, doit également être mis en place de manière à prévenir les rechutes et effets secondaires au long cours.



2 300

nouveaux cas
parmi les 7,7 millions
d'AJA (en France).

.....

3^e

cause de décès
pour cette population,
après les accidents
de la voie publique
et les suicides.

.....

**La survie à 5 ans
est d'environ**

88 %

tous types de
cancers confondus.

.....

À l'Institut Curie,

100

**adolescents et
jeunes adultes
sont en cours
de traitement**
majoritairement
pour des sarcomes
osseux ou ses
parties molles,
des tumeurs du
système nerveux
central pour lesquels
l'Institut Curie
est reconnu comme
centre de référence.

.....

Avec son centre
pionnier à Orsay,
l'Institut Curie est le

1^{er}

**centre de
protonthérapie
en France pour les AJA.**



La recherche sur les cancers de l'AJA : priorité de l'Institut Curie pour accélérer le transfert des innovations thérapeutiques à ces patients

Les travaux de recherche menés à l'Institut Curie visent à **comprendre les mécanismes de survenue des cancers, à identifier de nouvelles pistes de traitement et à en réduire les séquelles à long terme.**

Les pistes explorées par les chercheurs : identifier les anomalies moléculaires des tumeurs, comprendre l'écosystème de la tumeur, préciser le rôle du microenvironnement tumoral, améliorer l'accès au diagnostic et aux études internationales, améliorer les traitements.

Quelques exemples de projets

- **Le projet Immuno-Ewing** vise à mettre au point une immunothérapie basée sur la reconnaissance des protéines particulières présentes dans le sarcome d'Ewing.
- **Le projet RELYE** consiste à établir un registre national réunissant les examens de chaque nouveau patient atteint de lymphome.
- **Le projet Partner** a abouti à une harmonisation européenne pour traiter des cancers pédiatriques très rares.
- **Des recherches précliniques** sont menées à la plateforme de protonthérapie d'Orsay, pour étudier les modalités de délivrance des faisceaux de protons, les débits, la délinéation de la tumeur.

Essais cliniques chez les adolescents et jeunes adultes, une manière rapide, mais très encadrée, de leur per- mettre d'accéder aux traitements en développement

L'Institut Curie bénéficie des labels du Ministère de la Santé « Centre de recherche clinique » (CRC) et « Direction de la recherche clinique et l'innovation » (DRCI) ainsi que du label « Centre Labellisé INCa de Phase Précoce (CLIP2) ».

La plupart des essais cliniques proposés au diagnostic ont pour objectif d'améliorer les traitements existants en augmentant les chances de guérison et/ou en diminuant le risque de séquelles à long terme. Ces essais permettent ainsi d'évaluer de nouvelles combinaisons thérapeutiques ou de tester la désescalade thérapeutique (notamment pour les protocoles de radiothérapie et protonthérapie).

Quelques-uns des essais en cours à l'Institut Curie

- **COTESARC** : essai précoce d'immunothérapie dans des sarcomes des tissus mous de stade avancé ou métastatiques
- **INFORM2** : essai précoce dans les tumeurs à haut risque réfractaires associant une immunothérapie et une thérapie ciblée.
- **Essai Micchado** : comprendre l'apparition de résistances aux traitements dans plusieurs cancers à haut risque.
- **Sarcome 13** : évaluation d'une combinaison nouvelle dans des ostéosarcomes de haut grade à haut risque de rechute.
- **Étude PNET 5** : comparaison de différents traitements dans le médulloblastome.



Soyons tous acteurs de la lutte contre le cancer !

Tout au long du mois de mars, tous ceux qui souhaitent faire fleurir la Jonquille peuvent se rendre sur le site unejonquillecontrelecancer.fr !

Concrètement, comment se mobiliser ?

- **Porter la jonquille !** Témoignez de votre engagement en arborant ce symbole fort porteur d'espoir pour tous ceux qui luttent contre le cancer et partagez-le sur les réseaux sociaux avec le **#UneJonquilleContreLeCancer**
- **Faire un don !** Votre générosité est essentielle pour accélérer la recherche et l'innovation médicale contre le cancer.
 - **En ligne** sur : unejonquillecontrelecancer.fr
 - **Par sms** en envoyant ESPOIR au 92 002 pour faire un don de 5 euros¹.
 - **Par chèque** à l'ordre de l'Institut Curie, Service Donateurs, Iris Marson, 26 rue d'Ulm, 75248 Paris Cedex 05.
- **Devenir acteur** d'Une Jonquille Contre le Cancer pour porter l'espoir !
 - **En participant** à la Course de la Jonquille Contre le Cancer connectée.

- **En achetant** nos objets solidaires « Jonquille » sur la boutique-curie.fr
- **En organisant** votre collecte de dons au profit de l'Institut Curie sur la plateforme macollecte.curie.fr
- **En créant** vos animations solidaires sur site ou virtuellement sur vos réseaux sociaux.
- **En nous rejoignant** sur les réseaux sociaux de l'Institut Curie : [@institut_curie](https://www.instagram.com/institut_curie)



Rendez-vous au Village des Jonquilles, place du Panthéon à Paris

- **Le lancement de la 18^e édition** d'Une Jonquille Contre le Cancer aura lieu le mardi 15 mars 2022 en présence des parrains et marraines et des partenaires officiels de la campagne.
- Du 15 au 19 mars, **une vente solidaire** de jonquilles et de produits dérivés se tiendra place du Panthéon, dans le respect des gestes barrière.
- **Pour la première fois :** L'installation inédite d'une **jonquille géante de plus de 3 mètres en briques LEGO®** devant le Panthéon. Des ateliers avec des kits mélangés d'une mini-jonquille à construire en mode « Build & Take Away » seront organisés.

**Partout en France
des événements
solidaires auront lieu
grâce à la mobilisation
d'associations,
de communes,
d'entreprises ...**

unejonquillecontrelecancer.fr/ils-se-mobilisent-nos-cotes

Le succès des précédentes éditions, c'est grâce à la mobilisation de tous !

- **En 2021 :** 899 000 € de dons collectés pour soutenir le développement de l'intelligence artificielle et les big data.
- **En 2020 :** 533 000 € de dons ont été collectés au profit de la médecine de précision, malgré un contexte sanitaire exceptionnel !
- **En 2019 :** 630 000 € de dons ont été collectés au profit de la recherche fondamentale.

La course

La Jonquille Contre le Cancer
du 15 au 27 mars 2022



Tous mobilisés pour parcourir un maximum de kilomètres !

« À vos marques ! » Du mardi 15 au dimanche 27 mars prochain, l'Institut Curie réitère son challenge connecté, accessible à tous, partout en France : « La Course de la Jonquille Contre le Cancer ». Pour chaque kilomètre parcouru en courant ou en marchant pendant cette période, 1 euro sera reversé à l'Institut Curie par Allianz France, partenaire majeur de l'évènement.

Objectif 2022 de ce défi sportif et solidaire : battre les 170 000 km réalisés lors de l'édition 2021 pour soutenir la recherche et l'innovation contre le cancer. Ce challenge est organisé dans le cadre de la campagne nationale de mobilisation de l'Institut Curie : Une Jonquille Contre le Cancer.

Courez, marchez et relevez le challenge pour soutenir l'Institut Curie dans son combat contre le cancer !

L'Institut Curie propose à tous, partout en France, de se mobiliser **en participant au challenge connecté de « La Course de la Jonquille Contre le Cancer »**.

Concrètement, chaque participant fait sa promesse de kilomètres lors de son inscription. Un objectif à atteindre pendant les 12 jours de la campagne sur l'application dédiée et gratuite « Course Jonquille ». **Pour chaque kilomètre parcouru par les coureurs et les marcheurs, un don de 1 € sera reversé à l'Institut Curie par le partenaire majeur de l'évènement, Allianz France, afin de soutenir la lutte contre le cancer, première cause de mortalité en France.** Les entreprises engagées dans ce challenge solidaire, abonderont les km de leurs collaborateurs.

En famille, entre amis ou en équipe entreprise, pour quelques kilomètres ou de grandes distances, **chacun peut participer où qu'il soit en France pour porter l'espoir !**

Nous sommes très heureux d'être partenaire majeur de la « Course de la Jonquille Contre le Cancer » de l'Institut Curie pour la troisième année consécutive.

Cet événement révèle chaque année l'engagement personnel de nos collaborateurs pour faire reculer cette maladie qui touche encore tant de nos proches.

Allianz France poursuit ainsi son partenariat avec l'Institut Curie **au service d'une cause collective majeure.** La prévention et l'accompagnement des risques de santé sont au cœur de l'activité d'Allianz France. L'entreprise accomplit cette mission auprès de ses clients et de ses collaborateurs, mais aussi en soutenant directement la recherche médicale depuis plus de 35 ans via deux Prix de Recherche. **La lutte contre le cancer, comme l'inclusion de ceux qui sont touchés par cette maladie, sont des préoccupations prioritaires.**

Pour y répondre, Allianz France propose la **Garantie Maladies Redoutées** et le sport sur ordonnance. L'entreprise participe aux initiatives Octobre Rose (cancer du sein) et Movember (cancer de la prostate).

À l'attention de nos collaborateurs, nous avons également mis en place un programme d'accompagnement en partenariat avec l'association « Entreprise et Cancer ».

Marie Doha Besancenot,
Directrice RSE, Marque et Communication d'Allianz France





Comment participer ?

Pour courir ou marcher en faveur de la lutte contre le cancer :

- Dès à présent et jusqu'au samedi 26 mars 2022 à 12h :
inscription en ligne sur le site de la campagne
unejonquillecontrelecancer.fr
- **Imprimer le dossard envoyé par e-mail** pour se prendre en photos et les partager sur vos réseaux sociaux.
- **Télécharger l'application gratuite « Course Jonquille »** disponible sur Android et iOS et l'activer lors de la course/marche. Cette application comptabilisera les kilomètres cumulés par chacun et présentera le compteur global de l'ensemble des participants de la Course de la Jonquille Contre le Cancer.



Inscription

15€ TTC/personne avec le dossard à imprimer envoyé par e-mail.
10€ TTC pour les mineurs.

À noter qu'au prix de 25€ TTC, les participants qui le souhaitent recevront un tee-shirt aux couleurs de la Course de la Jonquille.

Les marraines & parrains

de la 18^e édition de la Jonquille



**Astrid
Bard**

© François Roelants / Canal+



**Christophe
Beaugrand**

© Laurent VU / TF1



**Stéphane
Bern**

© François Maréchal



**Daphné
Bürki**

© Thibaut Voisin



**Cécile
Cassel**

© Dimitri Coste



**Pauline
Clavière**



**Antoine
de Caunes**



**Ruth
Elkrief**

© Lionel Guericolas



**Gad
Elmaleh**

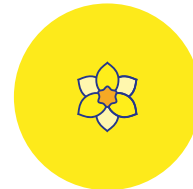
© Pascal Ito



**Rebecca
Fitoussi**



**Carine
Galli**



**Kendji
Girac**



**Élodie
Gossuin**



**Thomas
Isla**



**Yani
Khezzar**



**Matthieu
Lartot**



**Maya
Lauqué**

© Jérémie Lamarch



**Agathe
Lecaron**



**Hélène
Mannarino**

© Christophe Chevalin / TF1



**Thierry
Marx**

© Mathilde de l'Ecotais



**Hervé
Mathoux**



**François-Xavier
Ménage**



**Vincent
Niclo**

© Cyril George Jerusalmi



**Tom
Novembre**



**Marco
Prince**



**Sandrine
Quétier**

© AndréD



**Anne
Roumanoff**

© Ingrid Mareski



**Justine
Salmon**



**Victor
Solf**

© Joaquim Bayle



**Carole
Tolila**



**Elsa
Zylberstein**

© Sylvie Lancrenon

Les partenaires

d'Une Jonquille Contre le Cancer



Truffaut, partenaire historique et fondateur de la campagne, offre 10 000 pots de jonquilles qui seront proposés à la vente sur les stands place du Panthéon et aux entrées des sites de l'ensemble hospitalier de l'Institut Curie (Paris et Saint-Cloud), du 14 au 19 mars 2022. **Toutes les jardinerie de l'enseigne** renouvellent leur opération « produit partage », bouquets et sacs Jonquille, dès le 15 mars et l'opération « arrondi en caisse » du 8 au 27 mars 2022.

La Fondation Swiss Life, partenaire historique, abonde d'1€ chaque kilomètre parcouru sur des vélos connectés dans les centres commerciaux Klépierre, tout au long du mois du mars, à la Gare Lille Flandres le 11 mars 2022, ainsi que sur le village Jonquille place du Panthéon du 15 au 19 mars 2022. L'ensemble des collaborateurs Swiss Life et Ma santé facile se mobilise par des ventes solidaires en interne, en participant au Vélo Tour Swiss Life et en collectant des dons sur :

macollecte.curie.fr/events/la-fondation-swiss-life-s-engage-contre-le-cancer-124

CF&R (Compagnie des Fromages & RichesMonts) porte l'espoir en sensibilisant leurs collaborateurs à l'importance de la lutte contre le cancer et Bioderma en soutenant généreusement les missions de l'Institut Curie.

Le groupe Klépierre et 34 de ses centres commerciaux en France se mobilisent depuis le 3 février et jusqu'au 27 mars 2022, dans chacune de leur région, en mettant en œuvre des activités ludiques de sensibilisation marquant le retour de l'animation phare « les vélos solidaires » avec abondement des km réalisés par la Fondation Swiss Life, des collectes digitales abondées, et des ventes solidaires de jonquilles. Grâce à l'engagement fidèle des centres et de leurs visiteurs, près de 170 000 euros ont été collectés depuis plus de 5 années pour porter l'espoir aux côtés de l'Institut Curie.

La Fédération Française de Rugby renouvelle son soutien en faisant fleurir la jonquille lors de deux matchs solidaires : **le match France/Angleterre du Tournoi des Six Nations le 19 mars 2022 au Stade de France et le match France/Angleterre des moins de 20 ans, le 20 mars 2022 au Stade Aimé-Giral à Perpignan (Pyrénées-Orientales)**. Les équipes de France porteront l'espoir contre le cancer en arborant le badge jonquille lors de ces deux grands événements sportifs.



Retrouvez l'ensemble des entreprises qui portent l'espoir contre le cancer : unejonquillecontrelecancer.fr/ils-se-mobilisent-nos-cotes

Les médias partenaires mobilisent leurs publics en relayant les messages d'appel à générosité, habillent les plateaux de leurs émissions aux couleurs de la jonquille et offrent une visibilité à la campagne Une Jonquille Contre le Cancer campagne nationale solidaire en espaces publicitaires presse, TV et radio gracieux.



