

Communiqué de presse
12 décembre 2023

Le Professeur Alain Puisieux désigné par le Conseil de surveillance de l'Institut Curie pour prendre la présidence du directoire

Sur proposition du Comité des rémunérations et des nominations présidé par Geneviève Berger, le Conseil de surveillance de l'Institut Curie, sous la présidence de Daniel Thierry, a désigné, le 11 décembre 2023, le Professeur Alain Puisieux pour devenir le prochain président du Directoire de l'Institut Curie. Alain Puisieux et les membres du directoire, qui constitueront son équipe, seront nommés lors du Conseil de Surveillance de mars 2024. Directeur du Centre de recherche de l'institut depuis 2019, le futur président du Directoire prendra ses fonctions en mai 2024. Il succèdera au Professeur Thierry Philip qui occupait cette fonction depuis 2013.



Depuis septembre 2019, le Pr Alain Puisieux dirige le Centre de recherche de l'Institut Curie (13 unités de recherche, 88 équipes, 1258 personnes). Il a notamment renforcé l'excellence du Centre en recherche fondamentale dans le domaine des sciences de la vie, développé la recherche translationnelle et stimulé l'innovation dans le contexte d'un *Comprehensive Cancer Center*, au travers d'un programme scientifique fondé sur l'interdisciplinarité et un lien renforcé avec les cliniciens de l'Ensemble hospitalier de l'institut.

Dans ses nouvelles fonctions, le Pr Alain Puisieux poursuivra la mise en œuvre du projet stratégique de l'Institut Curie, Curie 2030, auquel il a activement participé en qualité de directeur du Centre de recherche.

Biographie du Pr Alain Puisieux

Pharmacien et biologiste français, Alain Puisieux est professeur des universités (PU-PH) en biochimie et biologie moléculaire à l'Université de Versailles-Saint-Quentin. Membre à la fois de l'Académie nationale de médecine et de pharmacie mais également membre de l'Institut Universitaire de France, le Pr Alain Puisieux connaît bien l'Institut Curie. Après y avoir accompli son internat de biologie à la fin des années quatre-vingt, il a été membre de la Commission scientifique du Centre de recherche à partir de 2013.

Après son doctorat à Boston ([Massachusetts General Hospital, Harvard Medical School](#), Etats-Unis), il a rejoint le [Centre Léon-Bérard](#) (CLB), centre de lutte contre le cancer à Lyon, en tant que post-doctorant puis comme praticien hospitalier biologiste. Nommé professeur des Universités (Université Lyon 1) en 2000, le Pr Alain Puisieux a créé à Lyon l'Unité Inserm 590 Oncogenèse et progression tumorale, puis le Centre de recherche en cancérologie de Lyon (UMR Inserm 1052 - CNRS 5286 -

UCBL – CLB), aujourd'hui composé de 26 équipes de recherche et de 500 membres, qu'il a dirigé de 2011 à 2019.

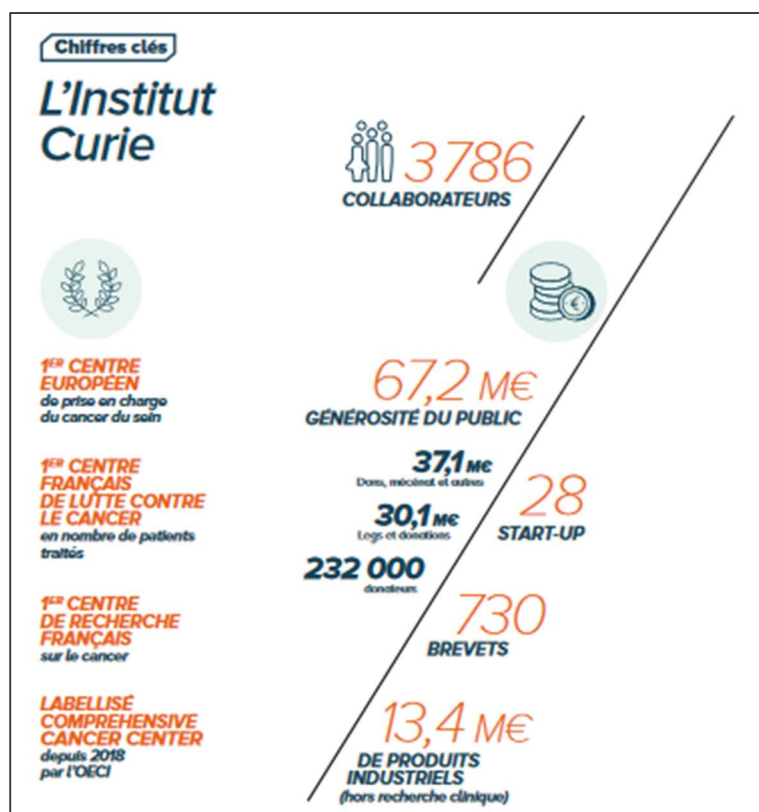
Ses recherches portent sur la dynamique du développement tumoral. Le Pr Alain Puisieux est internationalement reconnu pour ses travaux pionniers dans la compréhension des mécanismes de plasticité des cellules cancéreuses, et de leurs conséquences au cours des phases précoces de la tumorigenèse et de la dissémination métastatique. Auteur de plus de 150 publications dans des revues internationales telles que *Cancer Cell*, *Nature*, *Nature Cell Biology*, *Nature Genetics* ou *Nature Medicine*, le Pr Alain Puisieux a reçu différents prix et distinctions prestigieuses. Il a été notamment été lauréat du Prix René et Andrée Duquesne en 2019 et du grand prix Ruban Rose pour la recherche sur le cancer du sein en 2018. Il a par ailleurs été nommé au grade de chevalier dans l'ordre national de la Légion d'honneur en mars 2022, une distinction récompensant près de 35 ans de réussite dans la recherche académique et scientifique.

Contacts presse

Elsa Champion - elsa.champion@curie.fr / 07 64 43 09 28 /

Myriam Hamza - myriam.hamza@havas.com / 06 45 87 46 51

Retrouvez le nouvel **espace presse** de l'Institut Curie dédié aux journalistes



Rapport annuel 2022

A propos de l'Institut Curie

L'Institut Curie, 1^{er} Centre français de lutte contre le cancer, associe un Centre de recherche de renommée internationale et un Ensemble hospitalier de pointe qui prend en charge tous les cancers y compris les plus rares. Fondé en 1909 par Marie Curie, l'Institut Curie rassemble sur 3 sites (Paris, Saint-Cloud et Orsay) plus de 3 700 chercheurs, médecins et soignants autour de ses 3 missions : soins, recherche et enseignement. Fondation reconnue d'utilité publique habilitée à recevoir des dons et des legs, l'Institut Curie peut, grâce au soutien de ses donateurs, accélérer les découvertes et ainsi améliorer les traitements et la qualité de vie des malades.

Pour en savoir plus : www.curie.fr [Twitter](#), [Facebook](#), [LinkedIn](#), [Instagram](#)